

Verwendung:

Zur Flüssigkeitsstandanzeige an Tanks, Behältern und Kesseln bei Betriebsdrücken bis 16 bar* und hohen Temperaturen.
Die Anschlussstutzen mit Ø20 sind stirnseitig angebracht. Andere Ø sind auf Wunsch lieferbar.

Betriebsbedingungen:

Betriebsdruck: 16 bar*
 Vakuum
Betriebstemperatur: 243°C

* optional 40 bar lieferbar.

Werkstoffe:

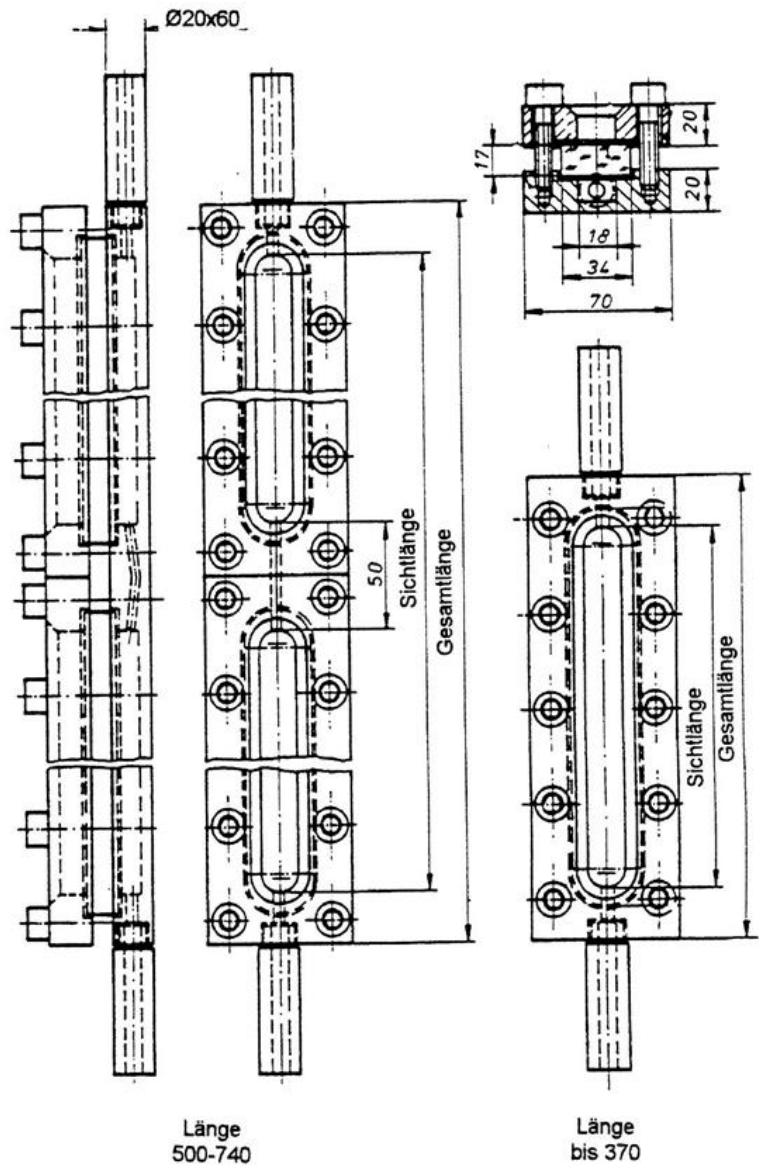
Grundrahmen	WN 1.4571	RSt 37-2
Deckrahmen	WN 1.4571	RSt 37-2
Schrauben DIN912	A4-70	8.8 vz
Schauglasplatten	Borosilikatglas DIN 7081, reflex (auch in transparent lieferbar)	
Dichtung	Universalqualität (Aramidfaser) (andere Materialien lieferbar)	

Sonderanfertigung:

auf Wunsch möglich

Bestellbeispiel:

Flüssigkeitsanzeiger PN 16 11-432-S
Grundrahmen aus WN 1.4571
Deckrahmen aus RSt 37-2
370 x 70 mm



Abmessungen:

Gesamtlänge	170	220	250	310	370	500	620	740	930
Sichtlänge	120	170	200	260	320	450	570	690	880
Sicht verdeckt						50	50	50	2x50
Anzahl Schrauben	8	10	12	14	16	24	28	32	42
Bei Länge 500 bis 740mm sind 2 Gläser bzw. bei Länge 930mm 3 Gläser verbaut.									

Änderungen behalten wir uns vor.