

Verwendung:

Zur Beobachtung und Beleuchtung des Inneren von geschlossenen Behältern (Kesseln, Tanks, Silos usw.). Die Armatur wird komplett montiert ausgeliefert und muss nur noch auf einen vorhandenen Vorschweißflansch aufgeschraubt werden.

Betriebsbedingungen:

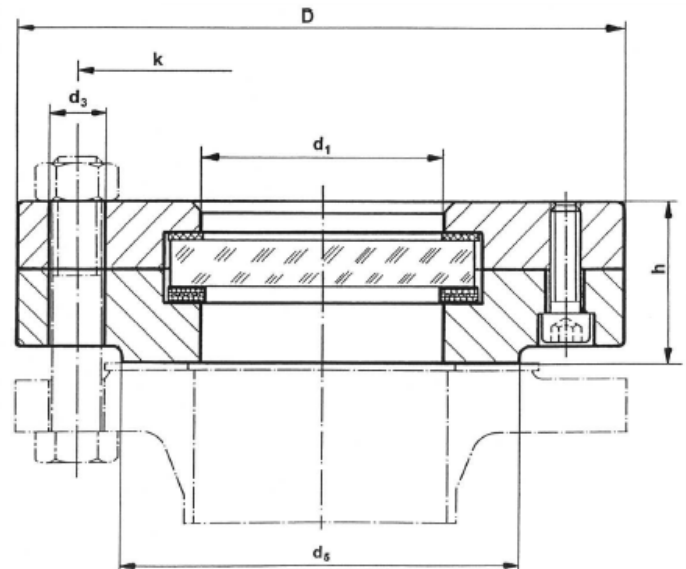
Betriebsdruck: 10 oder 25 bar
Betriebstemperatur: 200°C

Sonderausführungen:

mit Dichtleiste Formen F, N oder V13
mit gummierten Grundflanschen für höhere Temperaturen
mit Leuchte, auch EX geschützt
mit Scheibenwischer Typ 11-121-W
mit Sprühvorrichtung Typ 11-121-I

Werkstoffe:

Grundflansch	H II / WN 1.4571 oder nach Wunsch
Deckelflansch	H II / C 22.8 / WN 1.4571 oder nach Wunsch
Glasplatten	Borosilikatglas DIN 7080
Dichtungen	PTFE umhüllte Dichtung



Zeugnisse: (Option)

WAZ nach EN 10204 – 3.1
oder nach Wunsch

Abmessungen:

Flansch Nennweite DN	zul. Druck bar	D	d1	d5	h	k	Befestigungs-schrauben d3
40	10	150	48	88	36	110	4 X M 16
	25				38		
50	10	165	65	102	38	125	4 X M 16
	25				41		
80	10	200	80	138	46	160	8 X M 16
	25				50		
100	10	220	100	158	46	180	8 X M 16
	25	235		162	59	190	8 X M 20
125	10	250	125	188	54	210	8 X M 16
	25	270			66	220	8 X M 24
150	10	285	125	212	54	240	8 X M 20
	25	300		218	66	250	8 X M 24
200	10	340	150	268	54	295	8 X M 20
	25	360		278	66	310	12 X M 24



Änderungen behalten wir uns vor.