

Ausführung:

Gehäuse	Flansch-/Gewindeaugen-Absperrklappe
Anschluss	EN 1092 PN 6, 10 und 16 ASME B16.5 cl. 150 / B16.47 cl. 150 MSS SP 44 cl. 150 AWWA C207 cl. B, D und E BS 10 Tabelle D und E
Baulänge	EN558-1/2 Series 20 API 609 Cat. A
Gehäusesitz	Nicht austauschbare, fest mit dem Gehäuse verbundene Beschichtung
Abdichtung der Welle	O-Ring Buchse
Antriebswelle	Mit Stellungsanzeige für die Position der Klappe
Sonderausführungen:	-

Prüfverfahren:

Gehäusefestigkeitsprüfung	EN 12266-1, P10 ISO 5208 API 598
Gehäusedichtigkeitsprüfung	EN 12266-1, P11 ISO 5208 API 598
Sitzdichtigkeitsprüfung	EN 12266-1, P12, Rate A ISO 5208, Rate A API 598
Funktionsprüfung	EN 12266-2, F20 ISO 5208 API 598

Optionen:

Antistatischer Aufbau	Entsprechend EN 736/3 und API 609
-----------------------	-----------------------------------

Funktionseigenschaften

Anwendung	Offen/Geschlossen, Regelventil
Betriebsdruck PS	max. 16 bar
Betriebs-temperatur TS	-20°C (-4°F) bis +200°C (392°F)
Durchfluss-geschwin-digkeit	max. 5m/s für flüssige Medien, max. 50m/s für gasförmige Medien
Sitz Leckgerate	Bi-direktional – ISO 5208 rate A

Kennzeichnung & Zertifizierung:

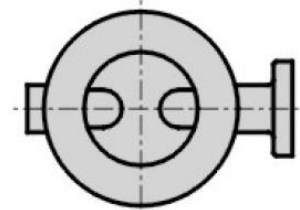
Kennzeichnung	EN 19, MSS SP 25
Zertifizierung	EN10204 – 2.2, 3.1, 3.2



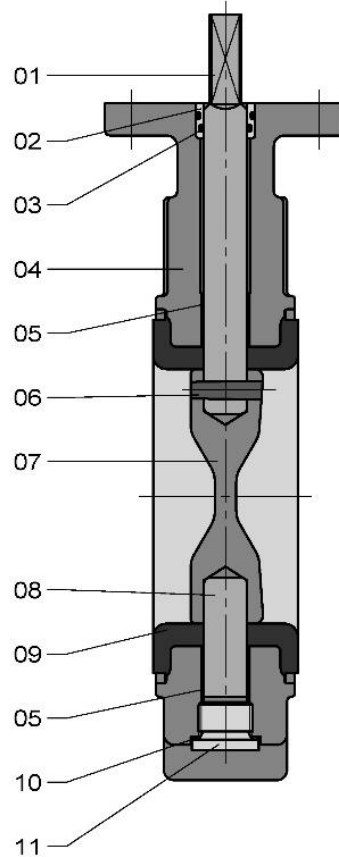
Produktdaten:

Beschreibung	Absperrklappe zentrisch gummiert
Norm	EN 593
Baugrößen	DN 50 – 1200, NPS 2" – 48"
Max. Betriebsdruck	16 bar (optional 20/25 bar)

Empfohlene Einbaulage bei Installation in einer horizontalen Rohrleitung:



Bauteile EVTLS 50-350 (2"-14"):

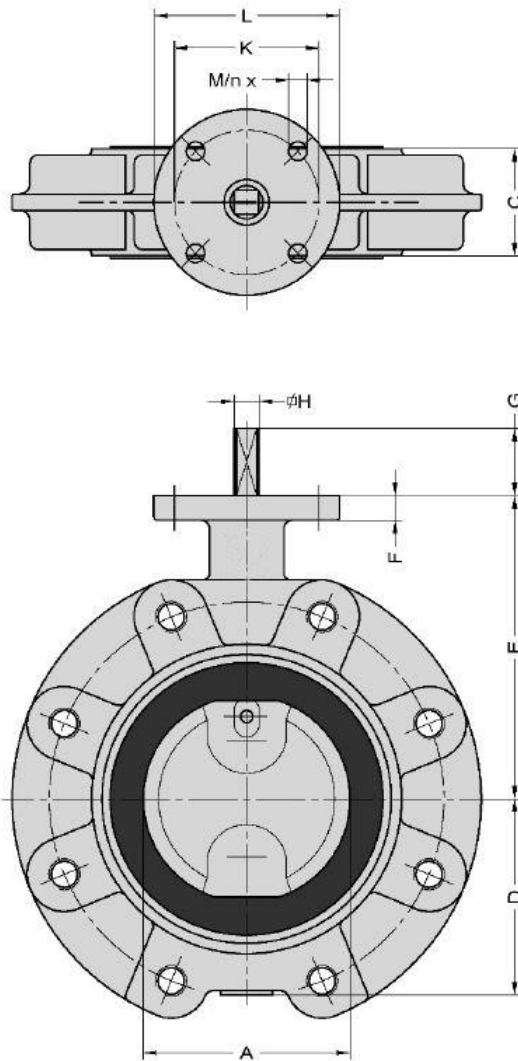


Pos.	Beschreibung	Material ⁽¹⁾	EN/DIN	Vergleichbar ASTM
01	Welle	Duplex SS Martensitic SS Aluminium Bronze Monel K500 Hastelloy-C	1.4462, EN 10088 1.4057, EN 10088 CuAl10Ni5Fe4, EN/DIN 17665 NA 18, BS 3076 -	A 182, Grade F51 A 276, Grade 431 B 150, C63000 - B 547, N10276
02	Buchse	Bronze	-	
03	O-Ring	EPDM NBR EPM		
04	Gehäuse	Gusseisen Sphäroguss	JL 1040, EN 1561 JS 1030, EN 1563	A 126, Class B A 395, 60-40-18
05	Lagerbuchse	St. / PTFE Beschichtung Bronze / PTFE Beschichtung		
06	Kegelstift	Siehe Pos. 01	Siehe Pos. 01	Siehe Pos. 01
07	Scheibe	Duplex SS Martensitic SS Späroguss / Rilsanbeschichtet ⁽²⁾ Aluminium Bronze Hastelloy-C	1.4462, EN 10088 1.4057, EN 10088 JS 1030, EN 1563 G-CuAl10Ni, DIN 1714 -	A 182, Grade F51 A 276, Grade 431 A 395, 60-40-18 B 148, C95800 A 494, CW-12MW -
08	Welle	CuNi	2.0835, DIN 17658	-
09	Auskleidung	Siehe Pos. 01 EPDM NBR FPM	Siehe Pos. 01	Siehe Pos. 01
10	Dichtring	Cu		
11	Verschluss- schraube	St./Zn5C		

⁽¹⁾ Andere Materialien auf Anfrage

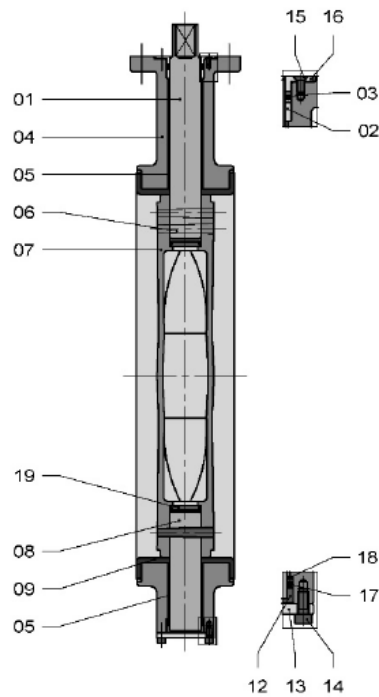
⁽²⁾ Für DN 250 und DN 300

Abmessungen EVTLS 50-350 (2"-14"):



DN	NPS	A	B	C	D	E	F	G	H	ISO 5211	K	L	M	n	Ge- wicht ±kg
50	2"	50	100	43	63	118	12	34	10	F07	70	90	9	4	2.8
65	2 1/2"	65	115	46	71	126	12	34	10	F07	70	90	9	4	3.6
80	3"	80	130	46	78	133	12	34	10	F07	70	90	9	4	3.9
100	4"	100	150	52	96	147	12	34	12	F07	70	90	9	4	5.1
125	5"	125	182	56	109	160	12	34	12	F07	70	90	9	4	7
150	6"	150	210	56	133	180	14	34	16	F07	70	90	9	4	9.5
200	8"	200	262	60	158	204	14	34	16	F07	70	90	9	4	14
250	10"	250	315	68	194	245	15	45	24	F10	102	125	11	4	24
300	12"	300	371	78	219	270	15	45	24	F10	102	125	11	4	36
350	14"	336	405	78	236	315	15	45	24	F10	102	125	11	4	63

Bauteile EVTLS 400-1000 (16"-40"):



Pos.	Beschreibung	Material ⁽¹⁾	EN/DIN	Vergleichbar ASTM
01	Welle	Duplex SS Martensitic SS Aluminium Bronze Monel K500 Hastelloy-C	1.4462, EN 10088 1.4057, EN 10088 CuAl10Ni5Fe4, EN/DIN 17665 NA 18, BS 3076 -	A 182, Grade F51 A 276, Grade 431 B 150, C63000 - B 547, N10276
02	Buchse	Bronze		
03	O-Ring	EPDM NBR EPM		
04	Gehäuse	Gusseisen Sphäroguss	JL 1040, EN 1561 JS 1030, EN 1563	A 126, Class B A 395, 60-40-18
05	Lagerbuchse	St. / PTFE Beschichtung Bronze / PTFE Beschichtung		
06	Kegelstift	Siehe Pos. 01	Siehe Pos. 01	Siehe Pos. 01
07	Scheibe	Autensitic SS ⁽²⁾ Duplex SS ⁽³⁾ Martensitic SS ⁽⁴⁾ Späroguss / Rilsanbeschichtet Aluminium Bronze Hastelloy-C ⁽⁵⁾ CuNi ⁽⁵⁾	1.4408, EN 10213 1.4462, EN 10088 1.4057, EN 10088 JS 1030, EN 1563 - 2.0835, DIN 17658	A 351, CF8M A 182, Grade F51 A 276, Grade 431 A 395, 60-40-18 - -
08	Welle	Siehe Pos. 01	Siehe Pos. 01	Siehe Pos. 01
09	Auskleidung	EPDM NBR FPM		
12	Axiallager	Bronze		
13	Abdeckplatte	St./Zn5C		
14	Zylinderkopfschraube	St./Zn5C		
15	Konter Senkkopfschraube	St./Zn5C		
16	Lagerhülse	Bronze		
18	Ring	St./NBR		
19	Dichtplatte	St./FPM		

⁽¹⁾ Andere Materialien auf Anfrage

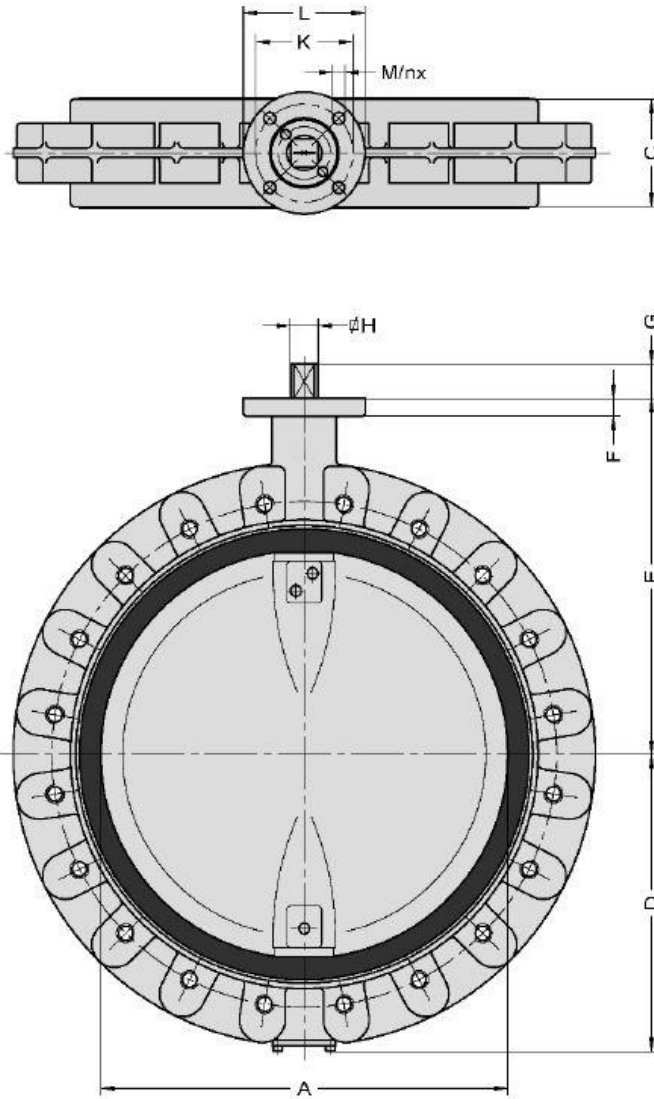
⁽²⁾ für \geq DN 500

⁽³⁾ geschmiedet \leq DN 450, gegossen \geq DN 500, material 1.4517, EN 10213 (ASTM A 351, CD-4MCu)

⁽⁴⁾ geschmiedet \leq DN 450

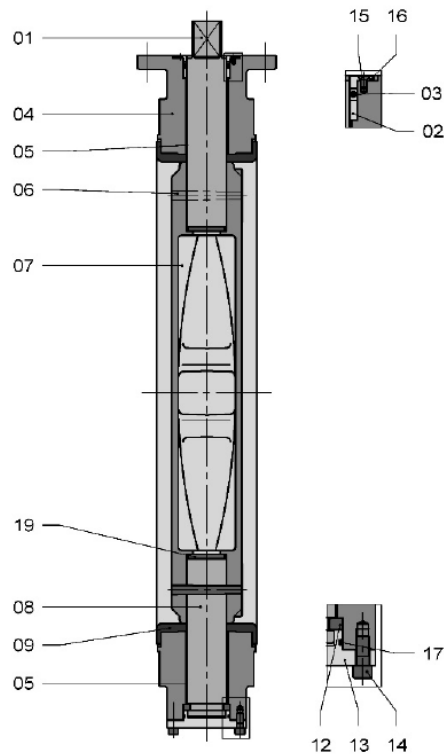
⁽⁵⁾ \leq DN 500

Abmessungen EVTLS 400-1000 (16"-40"):



DN	NPS	A	B	C	D	E	F	G	H	ISO 5211	K	L	M	n	Ge- wicht ±kg
400	16"	386	470	102	308	363	25	50	30	F14	140	175	17	4	85
450	18"	436	522	114	334	388	25	50	30	F14	140	175	17	4	105
500	20"	486	576	127	360	413	25	50	30	F14	140	175	17	4	130
600	24"	586	672	154	426	510	25	50	40	F14	140	175	17	4	205
700	28"	686	776	165	499	560	25	60	46	F16	165	210	21	4	325
750	30"	736	826	190	524	585	25	60	46	F16	165	210	21	4	385
800	32"	786	880	190	549	610	25	60	46	F16	165	210	21	4	625
900	36"	886	980	203	625	690	30	90	60	F25	254	300	17	8	
1000	40"	986	1085	216	675	740	30	90	60	F25	254	350	17	8	950
1000	40"	986	1085	216	675	740	30	90	60	F30	298	350	21	8	950

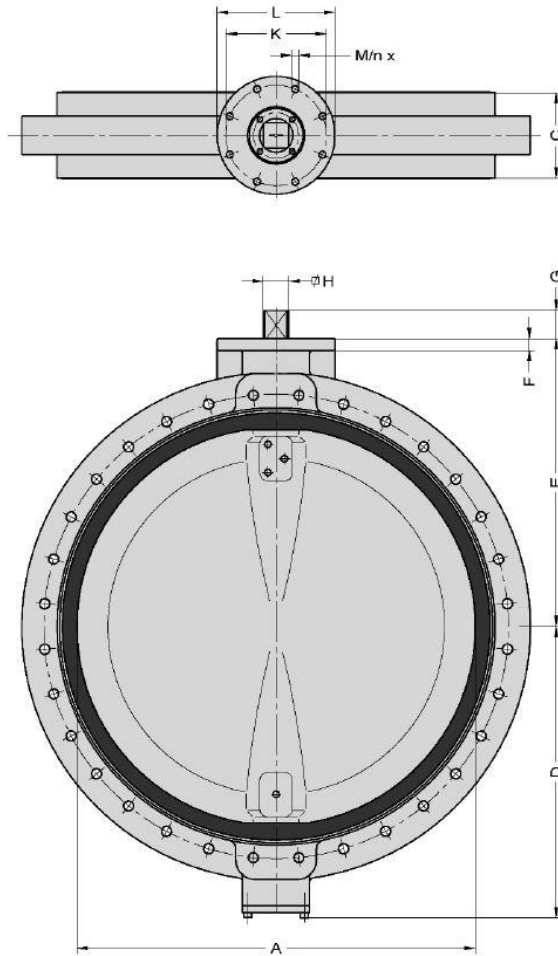
Bauteile EVTLS 1200 (48“):



Pos.	Beschreibung	Material ⁽¹⁾	EN/DIN	Vergleichbar ASTM
01	Welle	Duplex SS Martensitic SS Aluminium Bronze Monel K500	1.4462, EN 10088 1.4057, EN 10088 CuAl10Ni5Fe4, EN/DIN 17665 NA 18, BS 3076	A 182, Grade F51 A 276, Grade 431 B 150, C63000 -
02	Buchse	Bronze		
03	O-Ring	EPDM NBR EPM		
04	Gehäuse	Gusseisen Sphäroguss	JL 1040, EN 1561 JS 1030, EN 1563	A 126, Class B A 395, 60-40-18
05	Lagerbuchse	St. / PTFE Beschichtung Bronze / PTFE Beschichtung		
06	Kegelstift	Siehe Pos. 01	Siehe Pos. 01	Siehe Pos. 01
07	Scheibe	Autensitic SS Duplex SS Späroguss / Rilsanbeschichtet Aluminium Bronze	1.4408, EN 10213 1.4462, EN 10088 JS 1030, EN 1563 G-CuAl10Ni, DIN 1714	A 351, CF8M A 182, Grade F51 A 395, 60-40-18 B 148, C95800
08	Welle	Siehe Pos. 01	Siehe Pos. 01	Siehe Pos. 01
09	Auskleidung	EPDM NBR FPM		
12	Axiallager	Bronze		
13	Abdeckplatte	St./Zn5C		
14	Zylinderkopfschraube	St./Zn5C		
15	Konter Senkkopfschraube	St./Zn5C		
16	Flanschbuchse	Bronze		
17	O-Ring	EPDM NBR FPM		
19	Dichtplatte	St./FPM St./NBR		

⁽¹⁾ Andere Materialien auf Anfrage

Abmessungen EVTLS 1200-1400 (48"-56"):



DN	NPS	A	B	C	D	E	F	G	H	ISO 5211	K	L	M	n	Ge- wicht ±kg
1200	48"	1186	1300	254	870	866	35	85	75	F30	298	415	21	8	1400
1200	48"	1186	1300	254	870	866	35	85	75	F35	356	415	31	8	1400