

Ausführung:

Gehäuse	Ringabsperrklappe (Einklemmtyp)
Anschluss	EN 1092 PN 6, 10 und 16 ASME B16.5 cl. 150 / B16.47 cl. 150 MSS SP 44 cl. 150 AWWA C207 cl. B, D und E BS 10 Tabelle D und E JIS 5K/10K/16K
Baulänge	EN558-1/2 Series 20 API 609 Cat. A
Gehäusesitz	Nicht austauschbare, fest mit dem Gehäuse verbundene Beschichtung
Abdichtung der Welle	O-Ring Buchse
Antriebswelle	Mit Stellungsanzeige für die Position der Klappe
Sonder- ausführungen	-

Prüfverfahren:

Gehäuse- festigkeits- prüfung	EN 12266-1, P10 ISO 5208 API 598
Gehäuse- dichtigkeits- prüfung	EN 12266-1, P11 ISO 5208 API 598
Sitz- dichtigkeits- prüfung	EN 12266-1, P12, Rate A ISO 5208, Rate A API 598
Funktions- prüfung	EN 12266-2, F20 ISO 5208 API 598

Optionen:

Antistatischer Aufbau	Entsprechend EN 736/3 und API 609
--------------------------	--------------------------------------

Funktionseigenschaften

Anwendung	Offen/Geschlossen, Regelventil
Betriebsdruck PS	max.16 bar
Betriebs- temperatur TS	-20°C (-4°F) bis +200°C (392°F)
Durchfluss- geschwin- digkeit	max. 5m/s für flüssige Medien, max. 50m/s für gasförmige Medien
Sitz Leckagerate	Bi-direktional – ISO 5208 rate A

Kennzeichnung & Zertifizierung:

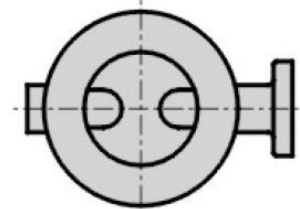
Kenn- zeichnung	EN 19, MSS SP 25
Zertifizierung	EN10204 – 2.2, 3.1, 3.2



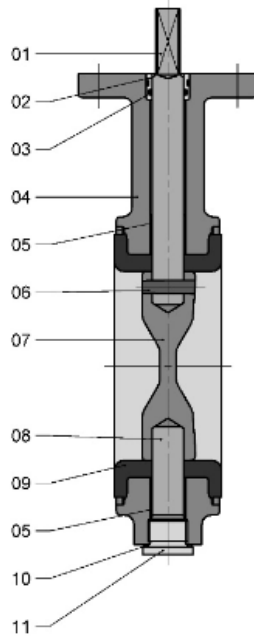
Produktdaten:

Beschreibung	Absperrklappe zentrisch gummiert
Norm	EN 593
Baugrößen	DN 50 – 1400, NPS 2" – 56"
Max. Betriebs- druck	10/16 bar – optional 20 bar für ≤ DN600

Empfohlene Einbaulage bei Installation in einer horizontalen Rohrleitung:



Bauteile EVS 50-350 (2"-14"):

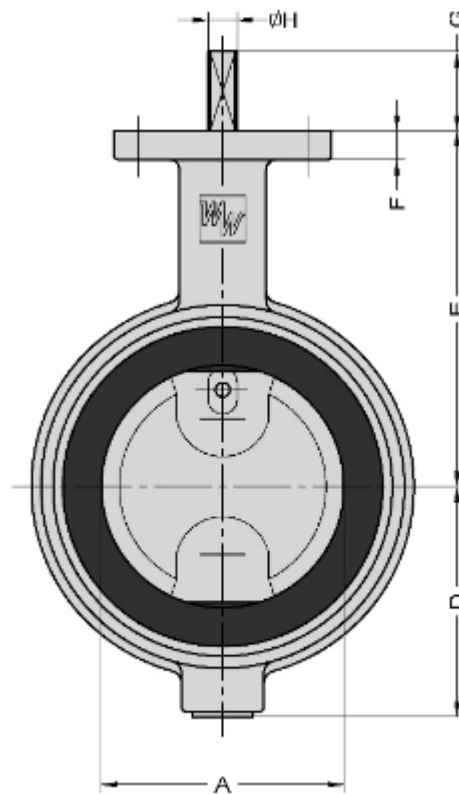
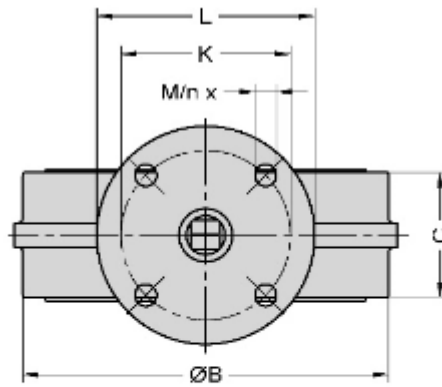


Pos.	Beschreibung	Material ⁽¹⁾	EN/DIN	Vergleichbar ASTM
01	Welle	Duplex SS Martensitic SS Aluminium Bronze Monel K500 Hastelloy-C	1.4462, EN 10088 1.4057, EN 10088 CuAl10Ni5Fe4, EN/DIN 17665 NA 18, BS 3076 -	A 182, Grade F51 A 276, Grade 431 B 150, C63000 - B 547, N10276
02	Buchse	Bronze		
03	O-Ring	EPDM NBR EPM		
04	Gehäuse	Gusseisen Kugelgraphit Kugelgraphit (low temp.) Stahl Bronze	5.1301, EN 1561 (JL1040) 5.3106, EN 1563 (JS1030) 5.3103, EN 1563 (JS1049) 1.0619, EN 10213 2.1096.01, DIN 1705	A 126, Class B A 395, 60-40-18 - A216, WCB B 584, C.836.00
05	Lagerbuchse	St. / PTFE Beschichtung Bronze / PTFE Beschichtung		
06	Kegelstift	Siehe Pos. 01	Siehe Pos. 01	Siehe Pos. 01
07	Scheibe	Duplex SS Martensitic SS Späroguss / Rilsanbeschichtet ⁽²⁾ Aluminium Bronze Hastelloy-C CuNi	1.4462, EN 10088 1.4057, EN 10088 JS 1030, EN 1563 G-CuAl10Ni, DIN 1714 - 2.0835, DIN 17658	A 182, Grade F51 A 276, Grade 431 A 395, 60-40-18 B 148, C95800 A 494, CW-12MW -
08	Welle	Siehe Pos. 01	Siehe Pos. 01	Siehe Pos. 01
09	Auskleidung	EPDM NBR FPM		
10	Dichtring	Cu		
11	Verschluss- schraube	St./Zn5C		

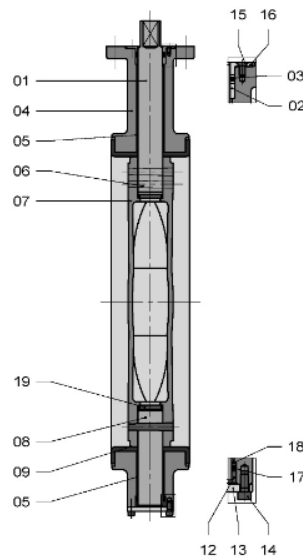
⁽¹⁾ Andere Materialien auf Anfrage

⁽²⁾ Für DN 250 und DN 300

Abmessungen EVS 50-350 (2"-14"):



DN	NPS	A	B	C	D	E	F	G	H	ISO 5211	K	L	M	n	Ge- wicht ±kg
50	2"	50	100	43	63	118	12	34	10	F07	70	90	9	4	2.6
65	2 1/2"	65	115	46	71	126	12	34	10	F07	70	90	9	4	3.2
80	3"	80	130	46	78	133	12	34	10	F07	70	90	9	4	3.5
100	4"	100	150	52	96	147	12	34	12	F07	70	90	9	4	4.5
125	5"	125	182	56	109	160	12	34	12	F07	70	90	9	4	6.3
150	6"	150	210	56	133	180	14	34	16	F07	70	90	9	4	8.8
200	8"	200	262	60	158	204	14	34	16	F07	70	90	9	4	13.2
250	10"	250	315	68	194	245	15	45	24	F10	102	125	11	4	22
300	12"	300	371	78	219	270	15	45	24	F10	102	125	11	4	32
350	14"	336	405	78	236	315	15	45	24	F10	102	125	11	4	40

Bauteile EVS 400-1000 (16"-40"):


Pos.	Beschreibung	Material ⁽¹⁾	EN/DIN	Vergleichbar ASTM
01	Welle	Duplex SS Martensitic SS Aluminium Bronze Monel K500 Hastelloy-C	1.4462, EN 10088 1.4057, EN 10088 CuAl10Ni5Fe4, EN/DIN 17665 NA 18, BS 3076 -	A 182, Grade F51 A 276, Grade 431 B 150, C63000 -
02	Buchse	Bronze	-	B 547, N10276
03	O-Ring	EPDM NBR EPM		
04	Gehäuse	Gusseisen Kugelgraphit Kugelgraphit (low temp.) Stahl	5.1301, EN 1561 (JL1040) 5.3106, EN 1563 (JS1030) 5.3103, EN 1563 (JS1049) 1.0619, EN 10213	A 126, Class B A 395, 60-40-18 -
05	Lagerbuchse	St. / PTFE Beschichtung Bronze / PTFE Beschichtung		A216, WCB
06	Kegelstift	Siehe Pos. 01	Siehe Pos. 01	Siehe Pos. 01
07	Scheibe	Austenitiv SS ⁽²⁾ Duplex SS ⁽³⁾ Martensitic SS ⁽⁴⁾ Späroguss / Rilsanbeschichtet Aluminium Bronze Hastelloy-C ⁽⁵⁾ CuNi	1.4408, EN 10213 1.4462, EN 10088 1.4057, EN 10088 JS 1030, EN 1563 G-CuAl10Ni, DIN 1714 -	A 351, CF8M A 182, Grade F51 A 276, Grade 431 A 395, 60-40-18 B 148, C95800 A 494, CW-12MW -
08	Welle	Siehe Pos. 01	Siehe Pos. 01	Siehe Pos. 01
09	Auskleidung	EPDM NBR FPM		
12	Axiallager	Bronze		
13	Abdeckplatte	St./Zn5C		
14	Schraube	St./Zn5C		
15	Senkkopfschraube	St./Zn5C		
16	Lagerhülse	Bronze		
18	Ring	Bronze		
19	Dichtplatte	St./NBR St./FPM		

⁽¹⁾ Andere Materialien auf Anfrage

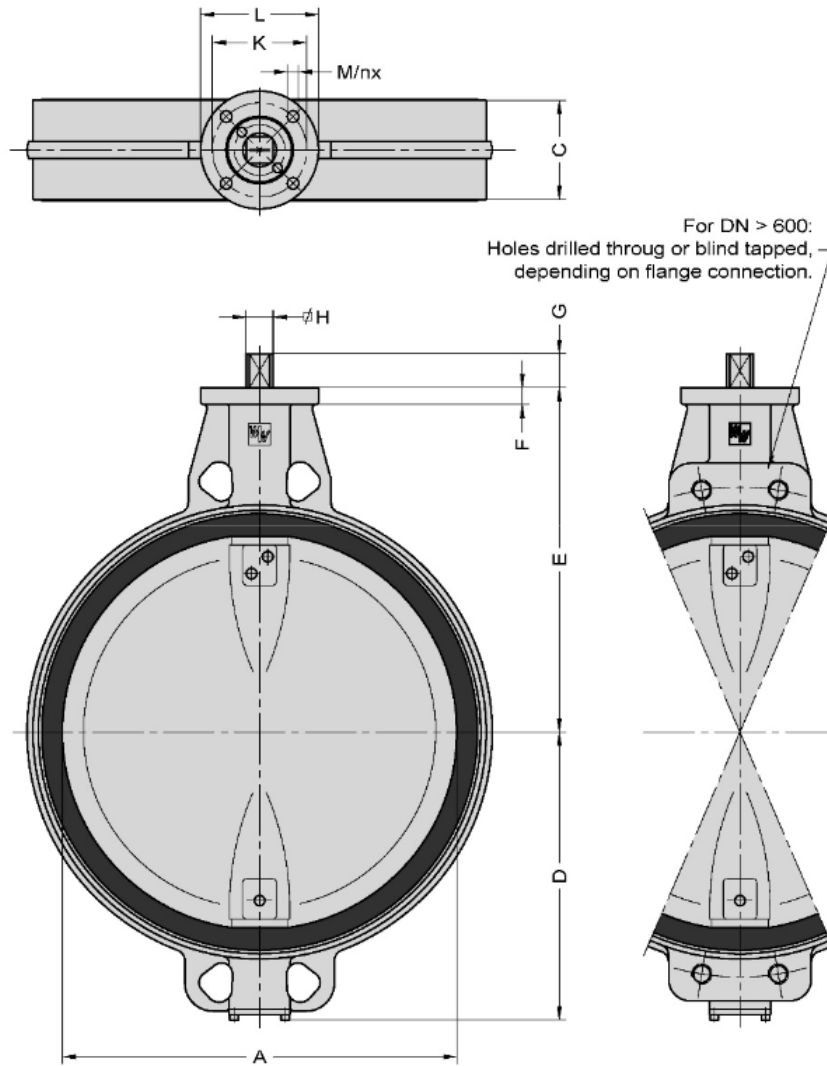
⁽²⁾ Für \geq DN 500

⁽³⁾ Geschmiedet \leq DN 450, gegossen \geq DN 500, Material 1.4517, EN 10213 (ASTM A 351, CD-4MCu)

⁽⁴⁾ Geschmiedet \leq DN 450

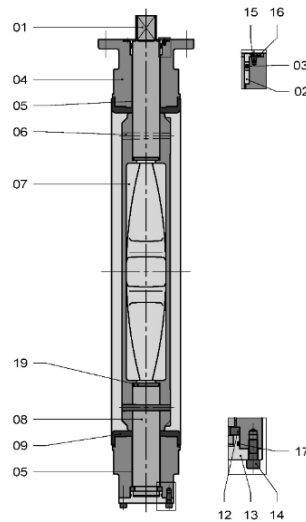
⁽⁵⁾ \leq DN 500

Abmessungen EVS 400-1000 (16"-40"):



DN	NPS	A	B	C	D	E	F	G	H	ISO 5211	K	L	M	n	Ge- wicht ±kg
400	16"	386	470	102	308	363	25	50	30	F14	140	175	17	4	75
450	18"	436	522	114	334	388	25	50	30	F14	140	175	17	4	90
500	20"	486	576	127	360	413	25	50	30	F14	140	175	17	4	120
550	22"	536	630	154(*)	401	485	25	50	40	F14	140	175	17	4	165
600	24"	586	672	154	426	510	25	50	40	F14	140	175	17	4	180
650	26"	636	726	165(*)	474	535	25	60	46	F16	165	210	21	4	245
700	28"	686	776	165	499	560	25	60	46	F16	165	210	21	4	295
750	30"	736	826	190(*)	524	585	25	60	46	F16	165	210	21	4	295
800	32"	786	880	190	549	610	25	60	46	F16	165	210	21	4	345
900	36"	886	980	203	625	690	30	90	60	F25	254	300	17	8	475
1000	40"	986	1085	216	685	740	30	90	60	F25	254	350	17	8	635
1000	40"	986	1085	216	685	740	30	90	60	F30	298	350	21	8	635

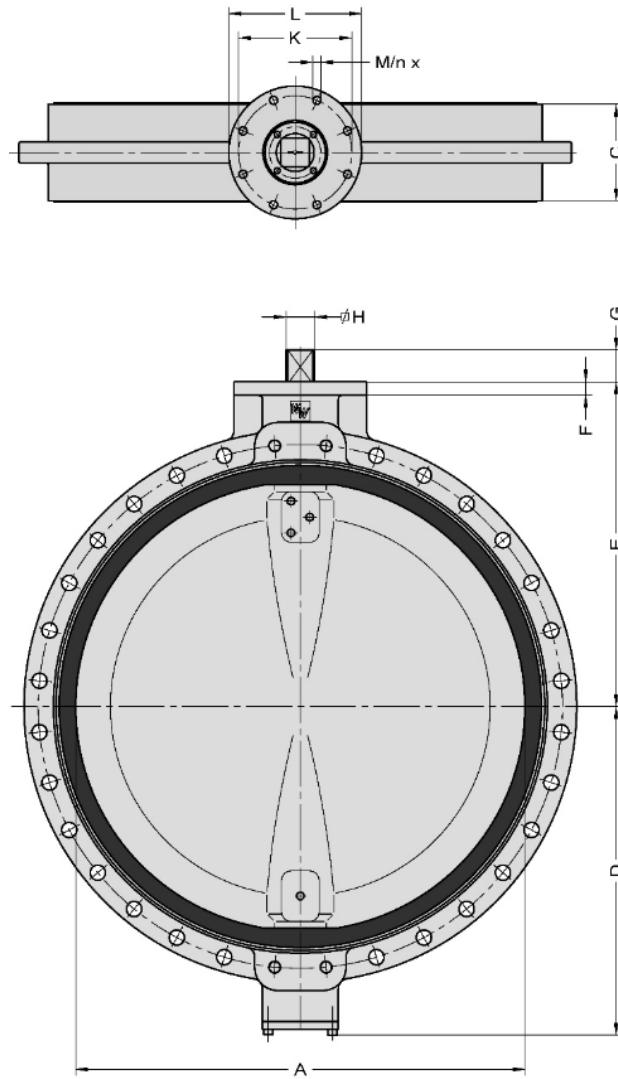
(*) Standard des Herstellers

Bauteile EVS 1200-1400 (48"-56"):


Pos.	Beschreibung	Material ⁽¹⁾	EN/DIN	Vergleichbar ASTM
01	Welle	Duplex SS Martensitic SS Aluminium Bronze Monel K500 Hastelloy-C	1.4462, EN 10088 1.4057, EN 10088 CuAl10Ni5Fe4, EN/DIN 17665 NA 18, BS 3076 -	A 182, Grade F51 A 276, Grade 431 B 150, C63000 - B 547, N10276
02	Buchse	Bronze		
03	O-Ring	EPDM NBR EPM		
04	Gehäuse	Gusseisen Kugelgraphit Kugelgraphit (low temp.) Stahl	5.1301, EN 1561 (JL1040) 5.3106, EN 1563 (JS1030) 5.3103, EN 1563 (JS1049) 1.0619, EN 10213	A 126, Class B A 395, 60-40-18 - A216, WCB
05	Lagerbuchse	St. / PTFE Beschichtung Bronze / PTFE Beschichtung		
06	Kegelstift	Siehe Pos. 01	Siehe Pos. 01	Siehe Pos. 01
07	Scheibe	Austenitiv SS Duplex SS Späroguss / Rilsanbeschichtet Aluminium Bronze	1.4408, EN 10213 1.4462, EN 10088 JS 1030, EN 1563 G-CuAl10Ni, DIN 1714	A 351, CF8M A 182, Grade F51 A 395, 60-40-18 B 148, C95800
08	Welle	Siehe Pos. 01	Siehe Pos. 01	Siehe Pos. 01
09	Auskleidung	EPDM NBR FPM		
12	Axiallager	Bronze		
13	Abdeckplatte	St./Zn5C		
14	Schraube	St./Zn5C		
15	Senkkopfschraube	St./Zn5C		
16	Lagerhülse	Bronze		
17	O-Ring	EPDM NBR FPM		
19	Dichtplatte	St./NBR St./FPM		

⁽¹⁾ Andere Materialien auf Anfrage

Abmessungen EVS 1200-1400 (48"-56"):



DN	NPS	A	B	C	D	E	F	G	H	ISO 5211	K	L	M	n	Ge- wicht ±kg
1200	48"	1186	1300	254	870	866	35	85	75	F30	298	415	21	8	1500
1200	48"	1186	1300	254	870	866	35	85	75	F35	356	415	31	8	1500
1400	56"	1386	1500	250(*)	980	966	35	85	75	F35	356	415	31	8	1900
1400	56"	1386	1500	250(*)	980	966	35	100	90	F35	356	415	31	8	1900

(*) Standard des Herstellers